



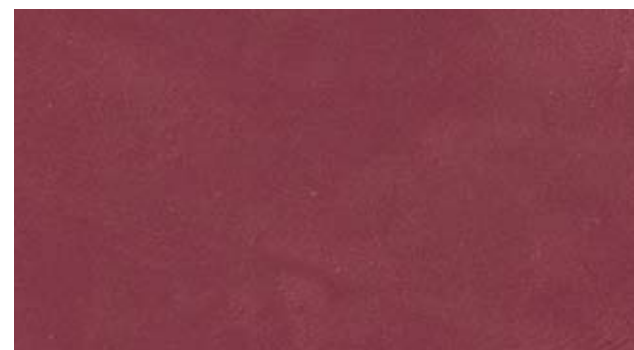
St. 023



St. 020



St. 021



St. 026



St. 019



St. 024



St. 025



St. 022

Los colores de esta carta pueden presentar pequeñas diferencias de tono con el producto fabricado.
The colors of this chart may have slight differences in tone with the produced products.
Les teintes de ce nuancier peuvent varier légèrement en tonalité avec le produit fabriqué.
Цвета в данной карте цветов могут иметь небольшие отличия тона по сравнению с готовым продуктом.

Revisión 01



Estuco Veneciano

alta decoración

venetian stucco • stuc vénitien • венецианская штукатурка

Estuco veneciano alta decoración

Estuco para la decoración de interior

Estuco obtenido mediante la consecución del efecto marmóreo por la técnica del espatulado. Se consigue un acabado liso, pulido y brillante de gran dureza y resistencia. Debido a su composición proporciona superficies cálidas en contraposición a la frialdad del mármol.

Usos

Este producto se emplea en alta decoración para obtener los bellos efectos que producen las vetas de mármol en paredes y techos de vestíbulos y estancias domésticas o comerciales. Cuando se desee un acabado de gran lujo sobre enlucidos de yeso o escayola. Uso exclusivo en interiores. En caso de aplicación en estancias con elevado grado de humedad, se habrá de proteger adecuadamente.

Sistema de ejecución

1 Agitar el producto hasta su perfecta homogeneización. Sobre el fondo preparado se aplica con llana de acero inoxidable una o más manos de **Estuco Veneciano** hasta obtener el color y espesor uniformes. También se puede aplicar empleando un rodillo de lana y diluyendo al 5% con agua.

2 Transcurridas 24 horas lijar con lija de grano fino y eliminar el polvo resultante empleando un paño.

3 Con una espátula de acero inoxidable se procede a la aplicación de capas muy finas de **Estuco Veneciano** en espacios equidistantes mediante sucesivos toques cruzados.

4 Transcurridos aproximadamente 30 minutos se frota con la espátula de acero inoxidable para sacar brillo.

Stuc vénitien haute décoration

Stuc pour décoration d'intérieur

Stuc obtenu à travers un effet marmoréen rendu par la technique d'application à la spatule. Le fini obtenu est lisse, poli et brillant ; d'une dureté et d'une résistance élevées. Grâce à sa composition, il apporte une touche plus chaleureuse aux surfaces, par rapport à la froideur du marbre.

Usages

Ce produit s'utilise en haute décoration pour obtenir les superbes effets créés par les veines du marbre sur les murs et les plafonds d'entrées et de pièces de maison ou de locaux commerciaux. Pour une finition grand luxe sur les enduits ou le plâtre. Usage exclusif en intérieurs. En cas d'application dans des endroits avec un haut degré d'humidité, il faudra le protéger de forme adéquate.

Système de mise en œuvre

1 Agiter le produit jusqu'à obtention d'une pâte parfaitement homogène. Sur le fond préparé, appliquer à la taloche en acier inoxydable une ou plusieurs couches de stuc vénitien jusqu'à obtention d'une couleur et d'une épaisseur uniformes. Possibilité d'application au rouleau en laine et dilué avec 5 % d'eau.

2 Après 24 heures, poncer au papier de verre à grain fin et éliminer la poussière avec un chiffon.

3 Avec une spatule en acier inoxydable, appliquer des couches très fines de stuc vénitien sur des zones équidistantes par petits gestes croisés successifs.

4 Après 30 minutes environ, frotter avec la spatule en acier inoxydable pour faire briller.

Venetian stucco Highly decorative

Stucco for interior décor

Stucco obtained by the marbling effect created with the palette knife technique. The result is a smooth, polished and shiny finish of exceptional hardness and resistance. Due to its composition, it creates warm surfaces in contrast to the coldness of marble.

Uses

This product is used in high-end décor to recreate the beautiful effect of veined marble on the walls and ceilings of lobbies, homes and commercial premises. When you want to create a luxury finish on gypsum or plaster. Indoor use only. In case of application in places with a high degree of humidity, the product must be adequately protected.

How to apply

1 Stir the product until evenly mixed. Use a stainless steel trowel to apply one or more layers of Venetian Stucco to the prepared surface until you have a uniform colour and thickness. It can also be diluted with a 5% solution of water and applied with a wool paint roller.

2 After 24 hours, sand the surface with fine grit sandpaper and remove the dust with a cloth.

3 Use a stainless steel palette knife to apply very thin layers of Venetian Stucco at equal distances using successive cross motions.

4 After approximately 30 minutes, rub with a stainless steel palette knife to buff the surface.

Венецианская штукатурка

для высокохудожественной декоративной отделки

Декоративная штукатурка для внутренних работ

Эффектная отделка «под мрамор» при использовании простой техники нанесения шпателем. После нанесения получается гладкое, блестящее, прочное и долговечное покрытие. В отличие от настоящего мрамора, помещениям, отделанным венецианской штукатуркой, свойственны теплота и уют.

Назначение

Изысканный отделочный материал, имитирующий фактуру мрамора. Рекомендуется для отделки стен, потолков, различных архитектурных элементов в жилых или коммерческих помещениях, холлах, а также везде, где требуется эффектное оформление оштукатуренных или гипсовых поверхностей. Только для внутренних работ. При использовании в помещениях с повышенной влажностью рекомендуется наносить соответствующие защитные продукты.

Способ применения

1 Тщательно перемешать продукт до полной однородности. На подготовленную поверхность нанести один или два слоя ВЕНЕЦИАНСКОЙ ШТУКАТУРКИ при помощи шпателя из нержавеющей стали, стараясь получить однородный цвет и равномерную толщину слоя. Для нанесения также можно использовать шерстяной валик, разводя продукт на 5 % водой.

2 По прошествии 24 ч отшлифовать поверхность тонкой наждачной бумагой для достижения наибольшей гладкости. Тщательно удалить пыль от шлифовки.

3 Маленьким шпателем из нержавеющей стали распределить продукт по поверхности в произвольных направлениях небольшими мазками. Нанесение должно выполняться участками небольшой площади.

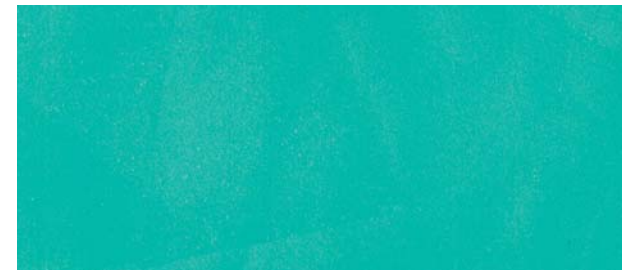
4 Приблизительно через 30 мин протереть поверхность шпателем из нержавеющей стали, выполняя круговые движения, добиваясь характерного для венецианской штукатурки светового эффекта.



Estuco Veneciano

alta decoración

venetian stucco • stuc vénitien • венецианская штукатурка



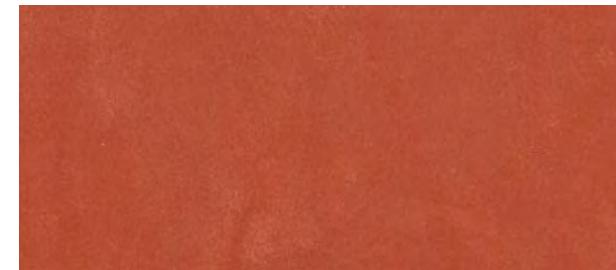
St.01



St.11



St.21



St.07



St.17



St.27



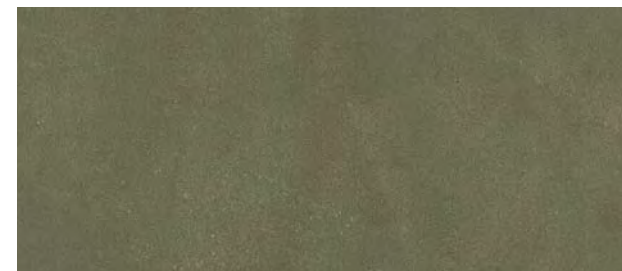
St.013



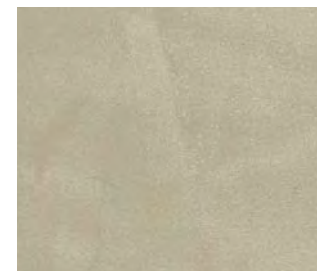
St.113



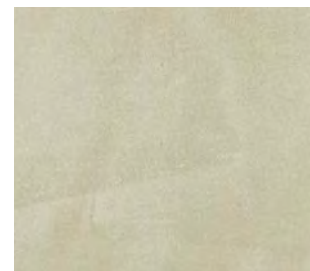
St.213



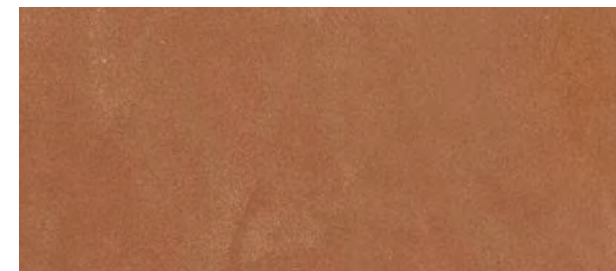
St.02



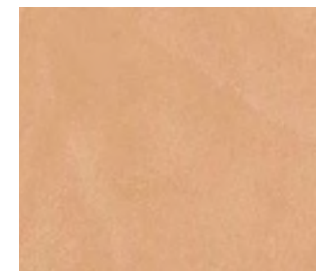
St.12



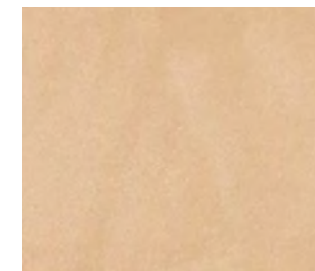
St.22



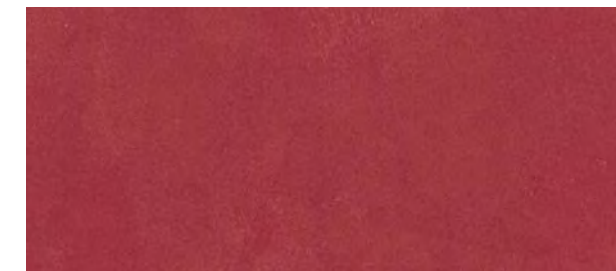
St.08



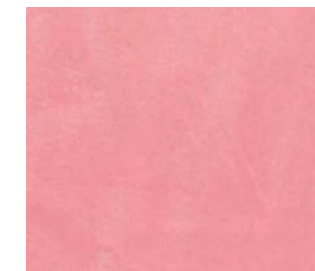
St.18



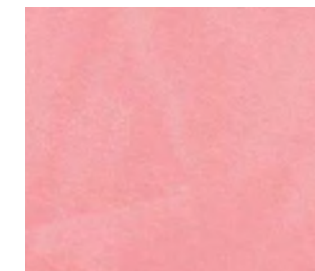
St.28



St.014



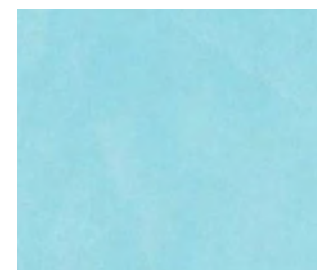
St.114



St.214



St.03



St.13



St.23



St.09



St.19



St.29



St.015



St.115



St.215



St.04



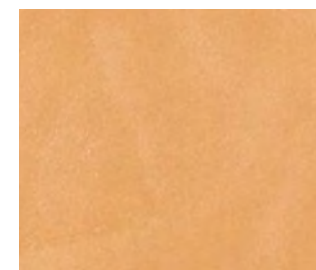
St.14



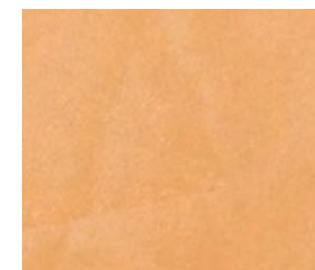
St.24



St.10



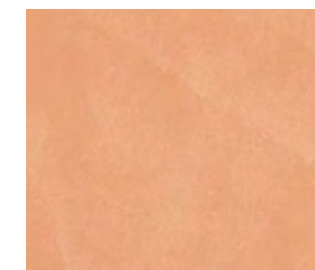
St.110



St.210



St.016



St.116



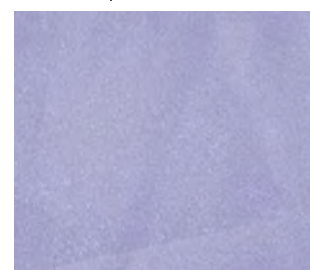
St.216



St.05



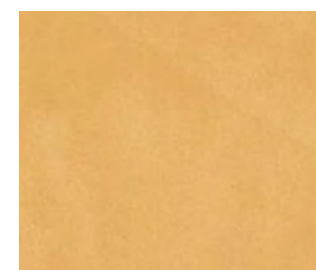
St.15



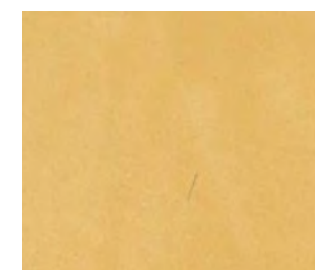
St.25



St.11



St.111



St.211



St.017



St.117



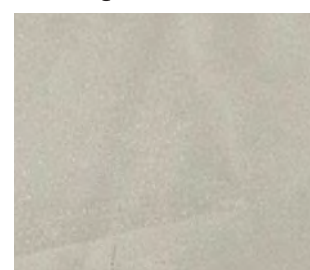
St.217



St.06



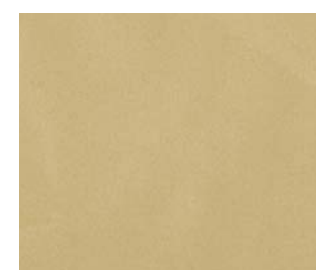
St.16



St.26



St.12



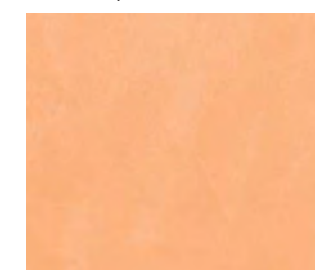
St.112



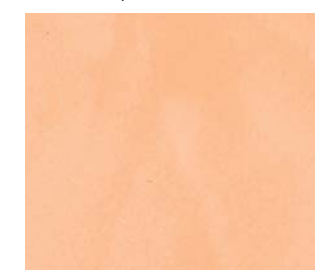
St.212



St.018



St.118



St.218